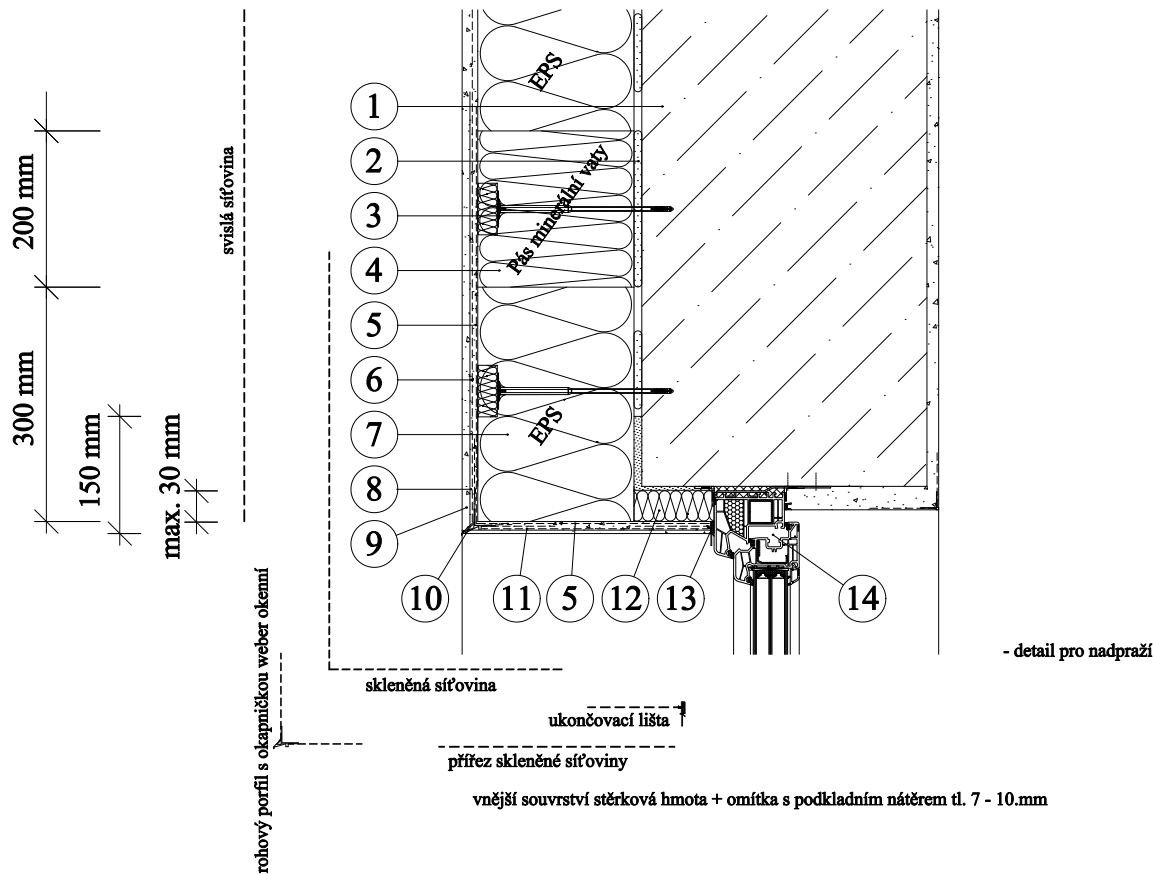


detail nadpraží s pásem minerální vlny MW PKO-23-09



- 1. Obvodová konstrukce
- 2. Lepící hmota webertherm
- 3. Talířová hmoždinka
- 4. Tepelná izolace z minerální vlny MW
- 5. Přířez skleněné síťoviny
- 6. Skleněná síťovina
- 7. Tepelná izolace z pěnového polystyrénu EPS
- 8. Stěrková hmota webertherm
- 9. Tenkovrstvá omítka weberpas

- 10. Rohový profil s okapničkou weber okenní
- 11. Přířez skleněné síťoviny
- 12. Tepelná izolace z pěnového polystyrénu EPS
- 13. Ukončovací lišta
- 14. Konstrukce okna

Poznámka: provádění ETICS podle technologického postupu pro ETICS weber therm a české technické normy ČSN 73 2901:2017.
PKO vyhovuje zkoušce podle ČSN EN 13785-1 a je vydáno v souladu s ČSN 73 0810:2016.