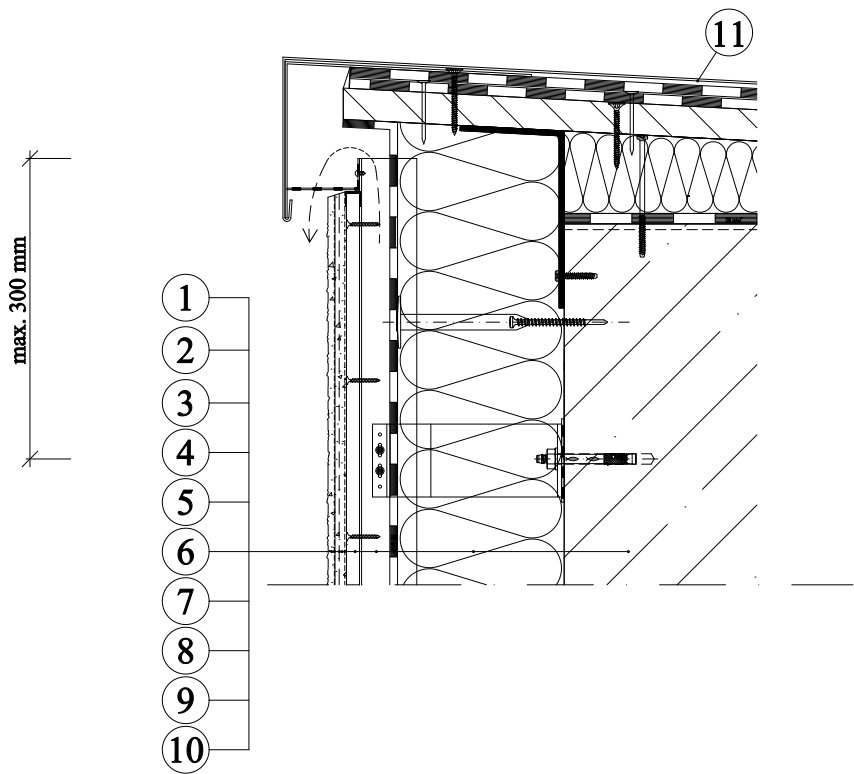


SG Weber - omítkový systém provětrávaných fasád Rigips
Glasroc X - napojení na atiku



- 1. Obvodová konstrukce
- 2. Minerální izolace dle specifikace
- 3. Difuzně otevřená fólie
- 4. Provětrávaná mezera
- 5. Deska Glasroc X 12,5 mm
- 6. Podkladní nátěr weberpodklad A ředění 1:8 s vodou
- 7. Stěrková hmota webertherm flex

- 8. Skleněná síťovina
- 9. Podkladní nátěr weberpas podklad UNI
- 10. Omítka weberpas
- 11. Oplechování atiky

Poznámka : pro omítkový systém je nutno dodržovat technologické přestávky