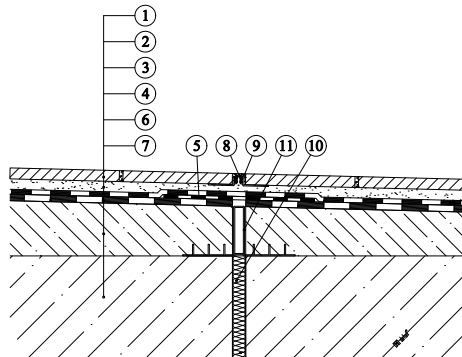
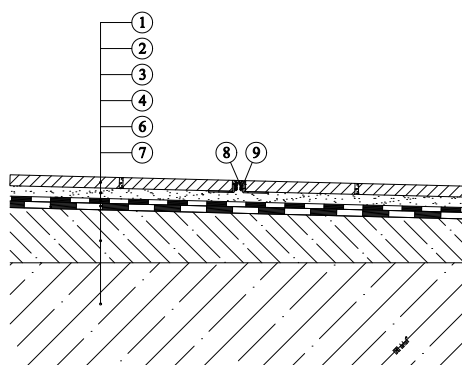
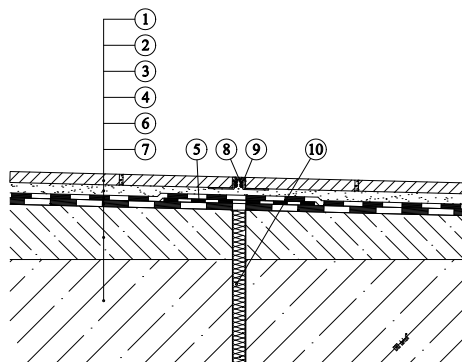


Balkony a lodžie SG Weber hydroizolace Terizol - dilatace



1. Dlažba - mrazuvzdorná dlažba
max. 30 x 30, min. tl. spáry 5mm
2. Flexibilní lepicí tmel - weberfor duoflex
3. Hydroizolace - Terizol - II.KROK (ZUB 4x4)
4. Hydroizolační páska - weberBE 14
5. Hydroizolace - Terizol - III. KROK
6. Spádový beton - weberbat balkonový
nebo weberbat opravná hmota

7. Beton - balkon s původní spádovou vrstvou
8. Distanční profil
9. Spárovací hmota -
webercolor premium - flexibilní
10. Objektová dilatace
11. Dilatační profil

* lepicí hmota (závisí na typu konstrukce)