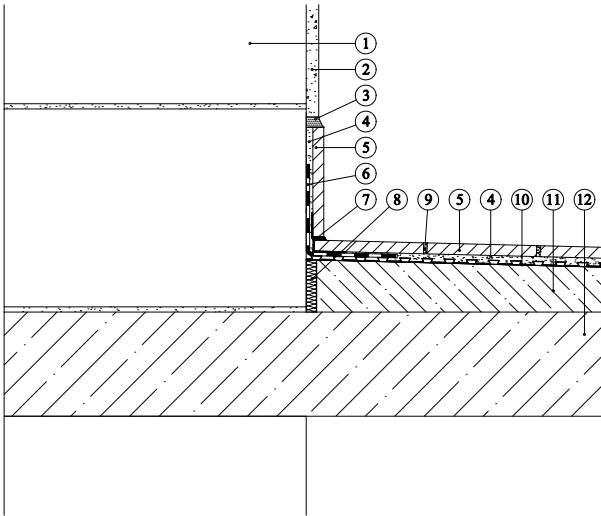


Balkony a lodžie SG Weber
hydroizolace Ditra - roh při soklu balkonu
ukončeno trvale pružným tmelem



- 1. Zdivo
- 2. Silikonová omítka - weberpas extraClean
zrno 1,5, včetně podkladního nátěru
- 3. Trvale pružný tmel - webercolor poly
- 4. Flexibilní lepicí tmel - weberfor profiflex
- 5. Dlažba - mrazuvzdorná dlažba
max. 30 x 30, min. tl. spáry 5mm
- 6. Hydroizolace - SCHLÜTER Kerdi Keba 100/150
lepená do SCHLÜTER Kerdi-Coll
- 7. Rohový profil - SCHLÜTER DILEX EK

- 8. Dilatace - weberdilatační páska
- 9. Spárovací hmota -
webercolor premium - flexibilní
- 10. hydroizolačně separační pás -
SCHLÜTER DITRA
- 11. Spádový beton - weberbat balkonový
nebo weberbat opravná hmota
- 12. Beton - balkón

* lepicí hmota (závisí na typu konstrukce)