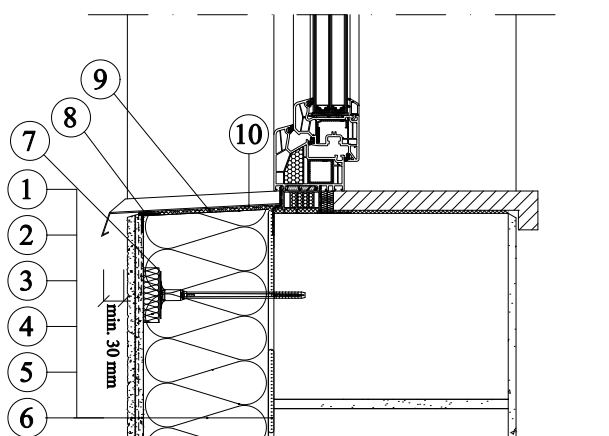
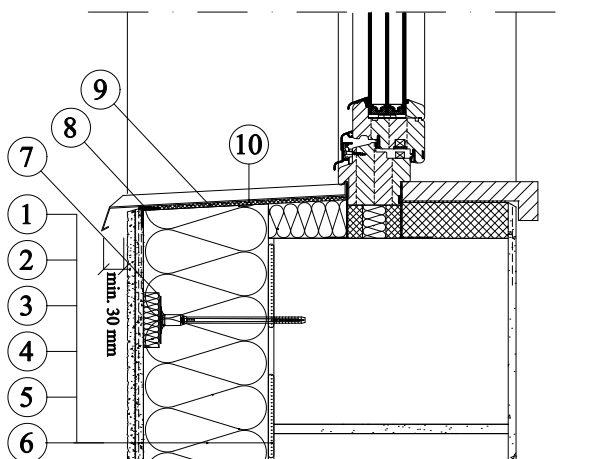
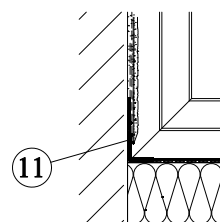


## ETICS Weber therm - napojení parapetu na zateplovací systém pomocí parapetního profilu



napojení ostění a parapetu



1. Lepicí hmota webertherm
2. Tepelná izolace
3. Stěrková hmota webertherm
4. Skleněná síťovina
5. Podkladní nátěr weberpas podklad UNI
6. Tenkovrstvá omítka weberpas

7. Talířová hmoždinka
8. Parapetní profil weber parapetní
9. Stěrková hmota webertherm se síťovinou
10. Parapetní plech s ochrannou vrstvou
11. Připojovací profil parapetního plechu flexibilní

Poznámka: provádění ETICS podle technologického postupu pro ETICS weber therm a české technické normy ČSN 73 2901 Provádění vnějších tepelněizolačních systémů (ETICS).