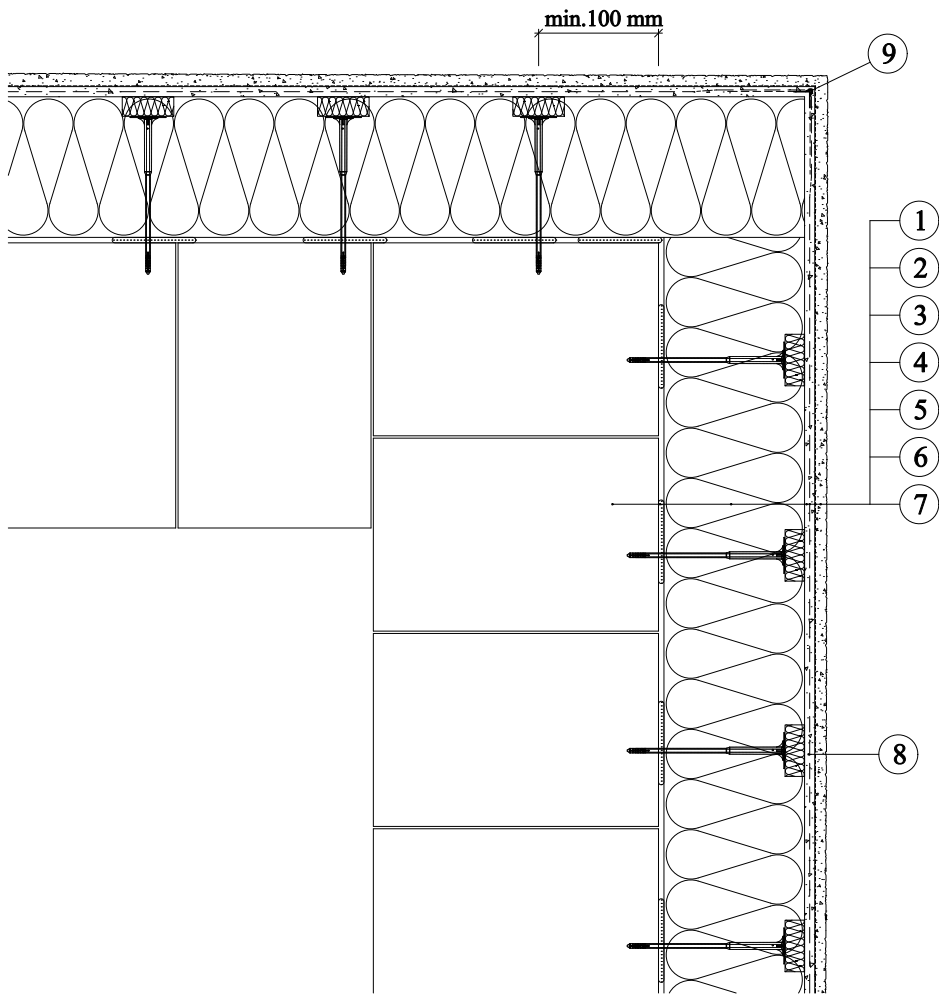


ETICS Weber therm - vyztužení rohu
rohovým profilem s integrovanou síťovinou



- 1. Obvodová konstrukce
- 2. Lepicí hmota webertherm
- 3. Tepelná izolace
- 4. Stěrková hmota webertherm
- 5. Skleněná síťovina

- 6. Podkladní nátěr weberpas podklad UNI
- 7. Tenkovrstvá omítka weberpas
- 8. Talířová hmoždinka
- 9. Rohový profil s integrovanou síťovinou weber roh kombi

Poznámka: provádění ETICS podle technologického postupu pro ETICS weber therm a české technické normy
ČSN 73 2901 Provádění vnějších tepelněizolačních systémů (ETICS).