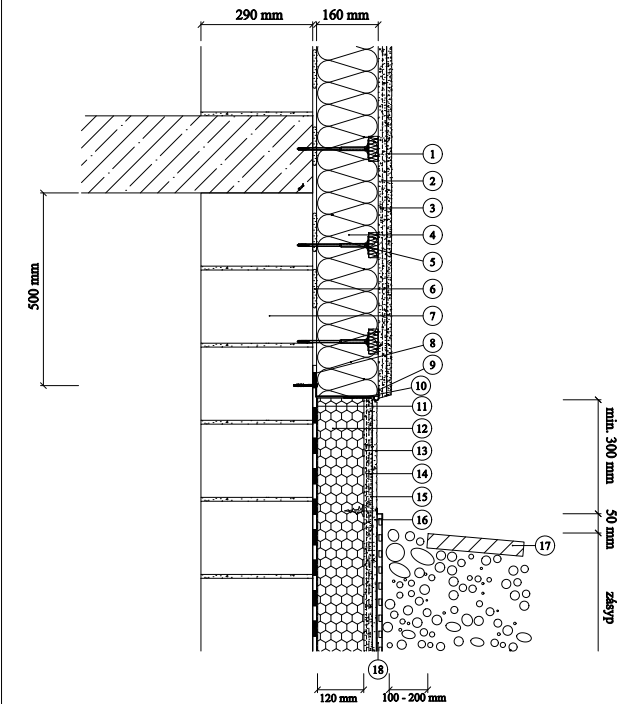


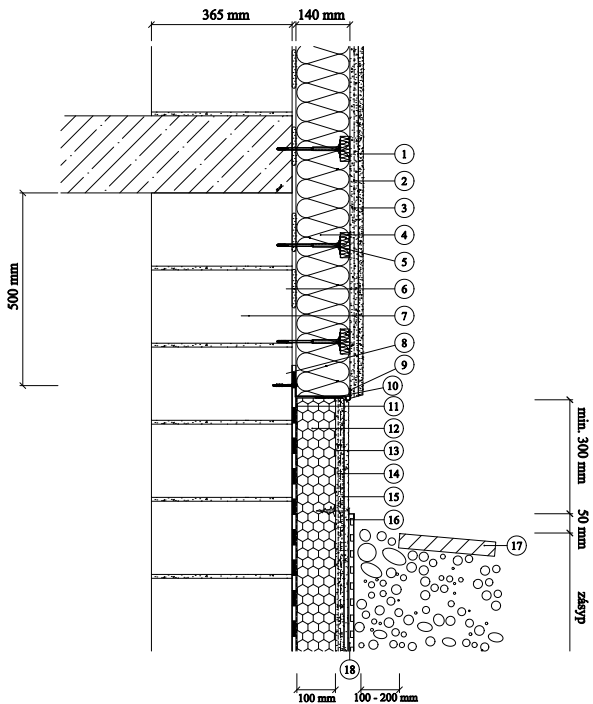
ETICS Weber therm - zateplení soklu - tvárnice CD Týn 290 mm



- |  |  |
|--|--|
| 1. Pastovitá omítka weberpas včetně podkladního nástru | 11. Lepicí hmota   |
| 2. Skleněná síťovina                                   | webertec 915 s urychlovačem                                |
| webertherm 131   | 12. Izolační soklové desky perimetr přípevné lepicí hmotou |
| 3. Lepicí a stěrková hmota webertherm elastik          | 13. Stěrková hmota   |
| 4. Izolační desky EPS 70 F                             | webertherm elastik   |
| 5. Plastová talířová hmoždinka                         | 14. Skleněná síťovina                                      |
| 6. Lepicí a stěrková hmota webertherm elastik          | webertherm 131   |
| 7. Obvodové zdivo - tvárnice CD Týn - 290 mm           | 15. Hydroizolační stěrka                                   |
| 8. Hydroizolace - stěrková hydroizolační hmota         | webertec 824   |
| webertec 915   | 16. Omítka weberpas marmolit, weberdesign sand,            |
| 9. Soklový profil se zatlučací hmoždinkou pro kotvení  | weberdesign stone včetně podkladního nástru                |
| soklového profilu                                      | 17. Okapní chodník   |
| 10. Těsnící expanzní páska                             | 18. Nopová delta fólie                                     |

Poznámka: provádění ETICS podle technologického postupu pro ETICS weber therm a české technické normy ČSN 73 2901 Provádění vnějších tepelněizolačních systémů (ETICS).

ETICS Weber therm - zateplení soklu - tvárnice CD Týn 365 mm



- |  |  |
|--|--|
| 1. Pastovitá omítka weberpas včetně podkladního nástru | 11. Lepicí hmota   |
| 2. Skleněná síťovina                                   | webertec 915 s urychlovačem                                |
| webertherm 131   | 12. Izolační soklové desky perimetr přípevné lepicí hmotou |
| 3. Lepicí a stěrková hmota webertherm elastik          | 13. Stěrková hmota   |
| 4. Izolační desky EPS 70 F                             | webertherm elastik   |
| 5. Plastová talířová hmoždinka                         | 14. Skleněná síťovina                                      |
| 6. Lepicí a stěrková hmota webertherm elastik          | webertherm 131   |
| 7. Obvodové zdivo - tvárnice CD Týn - 365 mm           | 15. Hydroizolační stěrka                                   |
| 8. Hydroizolace - stěrková hydroizolační hmota         | webertec 824   |
| webertec 915   | 16. Omítka weberpas marmolit, weberdesign sand,            |
| 9. Soklový profil se zatlučací hmoždinkou pro kotvení  | weberdesign stone včetně podkladního nástru                |
| soklového profilu                                      | 17. Okapní chodník   |
| 10. Těsnící expanzní páska                             | 18. Nopová delta fólie                                     |

Poznámka: provádění ETICS podle technologického postupu pro ETICS weber therm a české technické normy ČSN 73 2901 Provádění vnějších tepelněizolačních systémů (ETICS).