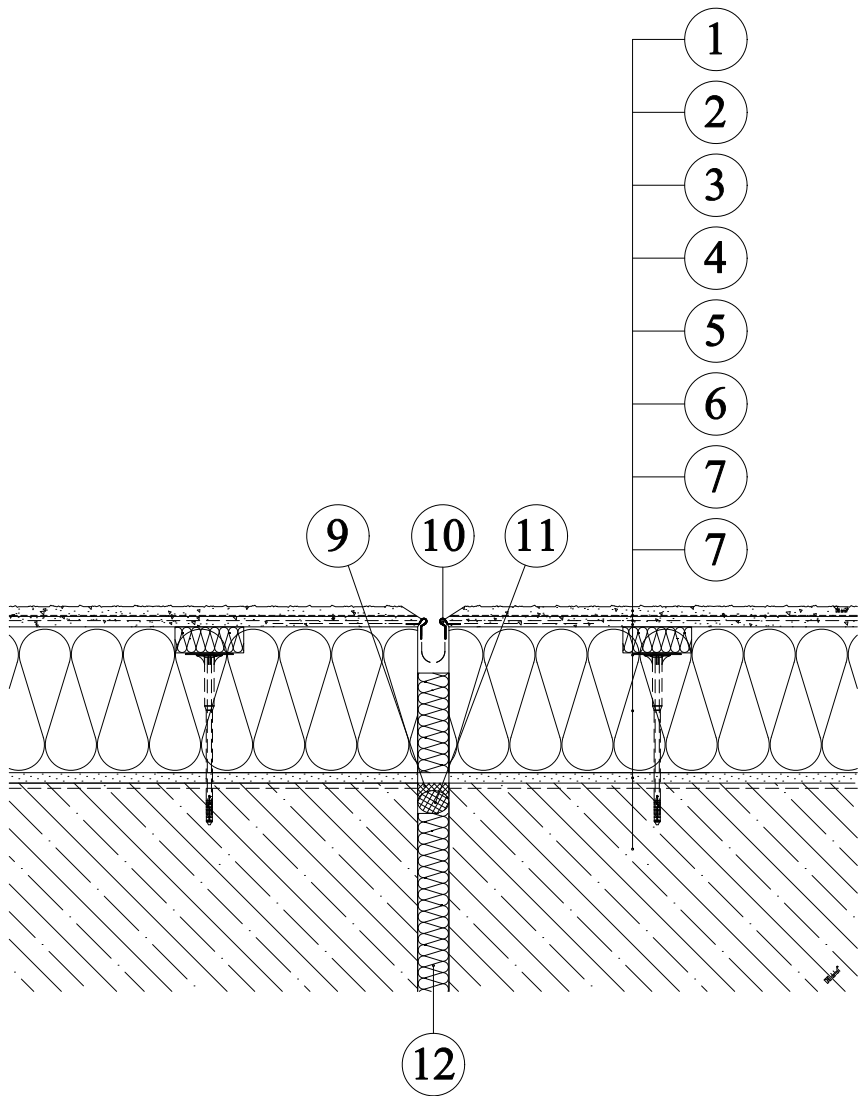


ETICS Weber therm - dilatace v ploše s použitím dilatačního profilu "E"



- 1. Obvodová konstrukce
- 2. Lepicí hmota webertherm
- 3. Tepelná izolace
- 4. Talířová hmoždinka
- 5. Skleněná síťovina
- 6. Stěrková hmota webertherm
- 7. Podkladní nátěr weberpas podklad UNI

- 8. Tenkovrstvá omítka weberpas
- 9. Pružný tmel webercolor POLY
- 10. Dilatační "E" profil
- 11. Těsnicí provazec
- 12. Tepelná izolace

Poznámka: provádění ETICS podle technologického postupu pro ETICS weber therm a české technické normy ČSN 73 2901 Provádění vnějších tepelněizolačních systémů (ETICS).