



ZPRAVODAJ
Zima 2024



Důležité odkazy

cz.weber

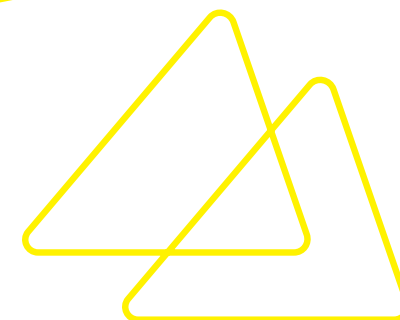
www.weber-panel.cz

www.profiklub.cz



OBSAH

- 01 USNADNĚTE SI PRÁCI STROJNÍ APLIKACÍ FASÁDY**
- 02 NOVÝ KOTVÍCÍ SYSTÉM PRO TĚŽKOU POVRCHOVOU ÚPRAVU**
- 03 VYBERTE SI Z NOVÝCH PRAKTICKÝCH ŠKOLENÍ WEBER**
- 04 NOVINKA NA ČESKÉM TRHU. EKOLOGICKÉ, VODOU ŘEDITELNÉ PUR SYSTÉMY**
- 05 VODOU ŘEDITELNÝ PODLAHOVÝ NÁTĚR WEBERFLOOR COLOR**
- 06 NOVINKY V PORTFOLIU V OBLASTI LEPIDEL NA OBKLADY A DLAŽBY**
- 08 VIDEOTÉKA WEBER SE ROZŠIŘUJE**
- 09 REKONSTRUKČNÍ VÝZVA**
- 10 KŘÍŽOVKA O CENY**
- 11 VTIP**



USNADNĚTE SI PRÁCI A VYUŽIJTE MOŽNOST STROJNÍ APLIKACE FASÁDNÍCH OMÍTEK WEBER

Jednoduchost a rychlost, to jsou jednoznačné výhody **strojní aplikace finální fasádní omítky**. Na běžně velikém rodinném domě jsme mohli vyzkoušet a prověřit všechny výše uvedené výhody. Jednoznačně se potvrdilo, že jsme strojní aplikací **snížili potřebu času aplikace o více než polovinu a z 5 fasádníků jsme se dostali na 2**. Nanesení fasádní omítky na celém domě jsme provedli, včetně čištění stroje, během pouhých 8 pracovních hodin, namísto standardně potřebných 2–3 dní při ruční aplikaci.

K aplikaci jsme použili v našem případě stroj **Wagner PLASTCOAT 1030**. Při práci a následném čištění stroje je potřeba dodržovat jednoduchá, ale důležitá pravidla. Ta vám pak zajistí, že je stroj okamžitě připraven k další práci. [Přesvědčte se na vlastní oči.](#)

Celkově vám může při novostavbách i rekonstrukcích strojní aplikace materiálů velmi ušetřit čas i práci. Weber nabízí zaškolení strojní aplikace a také [zapůjčení strojů](#) na další materiály ze svého portfolia. Veškeré informace najdete na našich stránkách.



- rychlejší aplikace
- méně fyzicky náročná
- méně pracovníků
- více zakázek ve stejném čase



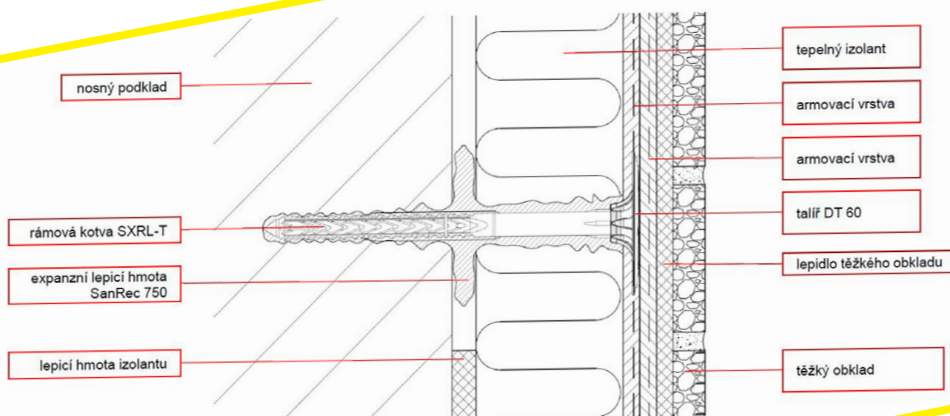
PŘEDSTAVUJEME VÁM NOVÝ KOTVÍCÍ SYSTÉM ETICS S TĚŽKOU POVRCHOVOU ÚPRAVOU HEAVYFIX

Systém HeavyFix pracuje na principu tuhého mechanického upevnění pevné a tuhé základní vrstvy a dostatečně tuhé tepelněizolačního výrobku rámovými kotvami [Fischer SXRL 10 T](#) instalovanými metodou kotvení přes skleněnou síťovinu. Systém tak vytváří tuhou a náležitě únosnou podložku pro nalepení těžkého fasádního obkladu. Systém HeavyFix tvoří základní vrstva se [dvěma vrstvami skleněné síťoviny](#) a je použitelný pro ETICS do tloušťky izolantu 200 mm.

Tímto novým systémem navazujeme na zavedení kotvícího systému [DualFix](#), který je nově certifikovanou součástí systému na stabilizaci podkladu před zesílením stávajícího ETICS a to:

[ETICS WEBER THERM ELASTIK SAN](#)

Technický výkres systému HeavyFix ([ETICS WEBER THERM KERAMIK](#))



systém HeavyFix přináší:

- Zatížení vlastní hmotností ETICS
- Zatížení účinky sání větru
- Zatížení účinky délkových teplotních změn vnějšího souvrství
- Kombinaci všech výše uvedených zatížení včetně účinků cyklického zatížení

systém HeavyFix se skládá z:

*Expanzní
lepicí hmota
SanRec 750*



Talířku DT60

Rámové kotvy SXRL 10 T



Přihlaste se na produktová školení Weber

Jako každoročně pořádá společnost Weber v rámci Profiklubu produktová školení, ve kterých se dozvíte novinky v produktech a technologiích. Chystané inovace doplní nová návodová videa.

Termíny vypsanych školení naleznete na stránkách Profiklubu v sekci **ŠKOLENÍ**

Nevyhovuje vám žádný termín z nabízených školení? Neváhejte využít **3D online školícího centra** Weber, díky kterému můžete absolvovat certifikovaná školení v jakoukoliv denní dobu.



NOVINKA NA ČESKÉM TRHU

Hlavní novinkou roku 2024 z oddělení „Technických malt“, je **system ekologických, hydroizolačních nátěrů na ploché střechy, bez přítomnosti rozpouštědel.**



Pro nepřítomnost aromatických uhlovodíků, které jsou součástí většiny rozpouštědel, jsou tyto nové materiály **vhodné i pro použití ve vnitřních prostorech budov**, kde nezatěžují aplikační prostředí nepříjemným zápachem.

WEBER MYSLÍ NA ŽIVOTNÍ PROSTŘEDÍ!

Pro další podrobnosti o představených produktech navštivte naše webové stránky cz.weber.



weberdry pur seal aqua

Vodotěsná izolace plochých střech.

Weberdry pur seal aqua je nátěrová hmota k vytvoření hydroizolační membrány. Nanáší se na zpenetrovaný povrch, ve dvou na sebe navazujících vrstvách, s technologickou přestávkou 18 hodin mezi vrstvami. Aplikaci lze provést ručně, pomocí velurového válce, ale také strojně, pomocí tlakového čerpadla, např. Graco King. Aplikace strojem je vhodná zejména na větších ploch střech >300 m². Weberdry pur seal aqua je jednosložková nátěrová hmota na bázi **čistých polyuretanových pryskyřic**, pochozí je již 18 hodin po aplikaci. Díky absenci rozpouštědel nabízí nízkou hodnotu emisí VOC. Dlouhodobá rezistence UV paprskům, jakož i spolehlivá funkčnost v teplotním rozmezí **-40 °C až +90 °C** jí předurčuje pro bezpečné použití na většinu plochých střech v České republice. Weberdry pur seal aqua se dodává ve 20 kg plastových vědrech s prodlouženou dobou skladování 18 měsíců.



weberdry pur coat aqua

Top coat – ochranná vrstva vodotěsné membrány.

Weberdry pur coat aqua je určený zejména k povrchové ochraně vodotěsné membrány weberdry pur seal aqua. Ale stejně dobře je možné jím natřít třeba pochozí betonovou plochu, jako její dekorační a bezprašnou povrchovou úpravu. **Díky absenci zápachu** (bez rozpouštědlové technologie), je tento ochranný nátěr vhodný i pro použití v interiéru občanských a bytových staveb. Aplikace probíhá ve 2 vrstvách, ručně, velurovým válcem nebo strojně, čerpadlem Graco Ultra Max. Technologická přestávka mezi jednotlivými nátěry je 3-6 hodin, v závislosti na teplotě prostředí a relativní vzdušné vlhkosti. Ochranný nátěr weberdry pur coat aqua se vyrábí v bílé barvě. Stavebníkovi nabízí stabilitu vůči UV paprskům, skladovatelnost až 18 měsíců, nízkou spotřebu (0,25 kg/m²) a snadné nanášení jednosložkové hmoty. Weberdry pur coat aqua je dodáván v plastových vědrech, o váze 4 kg nebo 20 kg.



weberdry easy roof

Vodotěsný hybridní nátěr plochých střech.

Weberdry easy roof je **polyuretanový povlak na vodní bázi**, určený k hydroizolaci plochých střech. Stavebníkovi nabízí odolnost UV paprskům, jednoduché zpracování jednosložkového produktu a zatížitelnost chůzí již 18 hodin po aplikaci. Nanášení se provádí ve 2 vrstvách, manuálně, velurovým válcem, nebo strojně, tlakovým čerpadlem, např. Graco Max. Díky velmi nízké spotřebě (1,0-1,5 kg/m²) se jedná o ekonomickou variantu hydroizolačního povlaku ploché střechy. Absence rozpouštědel zajišťuje materiálu weberdry easy roof nízkou hodnotu VOC. Weberdry easy roof se vyrábí v šedé barvě a je dodáván v balení 25 kg. Weberdry easy roof umožňuje skladování po dobu až 18 měsíců od data výroby.



**ODOLNOST PROTI
HORKU A MRAZU**



NÍZKÝ VOC



BEZ ROZPOUŠTĚDEL



BEZ ZÁPACHU



NA VODNÍ BÁZI

NOVÝ, JEDNOSLOŽKOVÝ, VODOU ŘEDITELNÝ NÁTĚR, PRO MÉNĚ NAMÁHANÉ PROSTORY

Weber přináší pro letošní stavební sezónu na trh novinku i v oblasti podlah. Seznamte se s novým, vodou ředitelným nátěrem na bázi speciálních akrylátových pojiv, který se svými mechanickými **vlastnostmi blíží k základním epoxidovým nátěrům**.

Je vhodný především pro méně namáhané prostory, jako jsou např. menší **skladovací prostory, technické místnosti, komunikační prostory, balkony a lodžie** či jako nátěr betonových **venkovních sportovních** ploch. Díky jednosložkovému provedení může tyto prostory barevně upravit i šikovný kutil či řemeslník působící v jiné oblasti, aniž by se obával správného míšícího poměru či krátkého otevřeného času dvousložkových produktů.

weberfloor color

Jednosložkový, vodou ředitelný nátěr, snadno aplikovatelný ve 2-3 vrstvách.

1. vrstva + 30 % vody = penetrace
2. vrstva neředěný krycí nátěr
3. vrstva neředěný krycí nátěr - dle potřeby

Weber připravuje uvedení **weberfloor color** ve dvou odstínech **RAL 7004 a RAL 7035**

- Balení: **5 l**
- Spotřeba na 1 vrstvu: cca **150 g/m²**
- Vše jen prostý nátěr válečkem/štětcem, **jednoduchá aplikace**
- Vhodný pro **interiér i exteriér**



NOVINKY Z CELOSVĚTOVÉHO PORTFOLIA WEBER PŘINÁŠÍME NA ČESKÝ TRH I V OBLASTI LEPIDEL NA OBKLADY A DLAŽBY

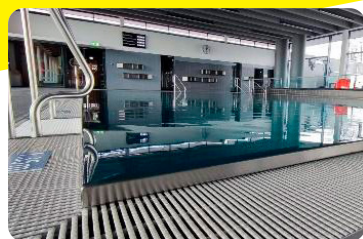
weberxerm 844

2 - komponentní cementová
hydroizolace a lepidlo na obklady
a dlažby (2v1)

Díky použití 2v1 i časům potřebným
pro vyzrávání, šetří weberxerm
844 čas. Produkt lze aplikovat
jednokrokově, pomocí distančního
hladítka, ale i klasicky dvukrokově.

Je vhodný pro aplikace
v **koupelnách, sprchových koutech,
wellness prostorách, bazénech**
a zároveň všude tam, kde je
limitující podmínkou čas potřebný
pro zprovoznění daných prostor.

- Vysoce flexibilní **hydroizolace třídy CM 01P**
- **Lepidlo** na obklady a dlažby **C1E S2**
- Doba zpracovatelnosti: cca **45 min.**
- Pochozí (pro lepení dlažby): **4 hod.**
- Spárovatelnost: **6 hod.**
- Plné zatížení: **3 dny**
- **Pro všechny formáty obkladů a dlažeb v interiéru**, v případě exteriéru maximální 60x60
- Lze použít jak **na cementové podlahy**, tak na **podlahy pojené síranem vápenatým**



webercolor flex multigel

Lepidlo na obklady a dlažby s vláknem gelové konzistence.

Obzvláště vhodné lepidlo pro pokládky na podlahy s **podlahovým vytápěním**. Vzhledem ke své bílé barvě je také ideální pro lepení **mozaikových obkladů** či jiných skleněných obkladů, kdy právě barva lepidla může ovlivňovat celkový vzhled realizace.

- Třída **C2TES1**
- **Pro interiéry a exteriéry**
- Jemně krémová viskozita
- Teplotní odolnost: **-15 °C až 70 °C**
- Aplikační teplota: **5 °C až 35 °C**
- Doba zpracovatelnosti: **až 4 hod.**
- Spárovatelnost: **po 24 hod.**
- Skladování: **12 měsíců** od data výroby



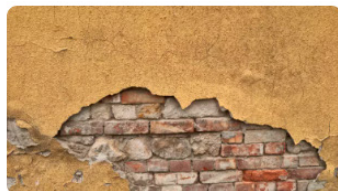
ROZŠÍŘILI JSME PRO VÁS VIDEOTÉKU WEBER O MNOHO ZAJÍMAVÝCH KOUSKŮ

Ve videotéce na našich webových stránkách najdete mnoho pomocných návodových videí, které vám zodpoví soustavy otázek, doplní vaše zkušenosti o pár vychytilých zlepšení a navede krok za krokem v postupech tam, kde vám ještě zkušenosti chybí. Nechte se vést ve všech oblastech našeho oboru.



Fasáda domu

Zhlédnout videa



Sanace a hydroizolace

Zhlédnout videa



Zateplení domu

Zhlédnout videa



Lepení a obklady dlažeb

Zhlédnout videa



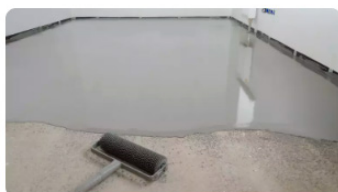
Webináře

Zhlédnout videa



3D print

Zhlédnout videa



Podlahy

Zhlédnout videa



Další užitečná videa

Zhlédnout videa

ŽHAVÉ NOVINKY NA NAŠEM WEBU!



Správná hydroizolace spodní stavby krok za krokem.



Interiérová sěrka na stěny i stropy.



Ideální zateplovací systém pro rekonstrukci starších domů – Líbavky Pepy Libického.



Jak aplikovat samonivelační hmotu na podlahové topení krok za krokem.

REKONSTRUKČNÍ VÝZVA 2024

Plánujete rekonstrukci vašeho bytu či domu? Zapojte se do Rekonstrukční výzvy a získejte materiály Weber, ISOVER a Rigips v hodnotě 300 000 Kč, 200 000 Kč, resp. 100 000 Kč na rekonstrukci domu či bytu. Další dvacítka účastníků získá profesionální poradenství, dárkový poukaz do [Školy suché výstavby](#) a dárkový balíček Saint-Gobain.



Do soutěže se budete moci
přihlásit v termínu

1. 3.–31. 5. 2024

a to skrze formulář na stránkách

RIGIPS

Zapište si termín do svých diářů
a nenechte si ujít jedinečnou
příležitost s vaším projektem zvítězit.

Výsledek hodnocení a výherci budou
zveřejněni na stránkách www.rigips.cz
nejpozději do **18. 6. 2024**



Křížovka s bonusem

Prvních 10 luštitelů, kteří nám zašlou **správné znění tajenky, odměníme dárkem!**

Přesné znění tajenky zašlete e-mailem na adresu adart@adart-reklama.cz. Spolu s odpovědí uveďte poštovní adresu, na kterou Vám má být zaslána případná výhra. Nebude-li adresa uvedena, nebude vaše správná odpověď brána v potaz. Nárok na výhru mají jen členové Profiklubu!

POMŮCKY: FÁTUM, FIST, ISIS, KIANG, NEIT, SUKA,	PRUDKÁ FÁZE ÚTOKU	OPERNÍ PISEŇ	STARŠÍ SPZ PÍSKU	EVROPAN	PŘÍSADY	DOPRAVNA (NA ŽELEZN. TRATI)		10 GRAMŮ (ZKR.)	NÁZEV ZN. DUSÍKU	BALZAKŮV HRDINA	DROGA Z MAKOVIC		AMERICKÝ FEDER. ÚŘAD PRO VYŠET- ŘOVÁNÍ	INICIÁLY OLBRACHTA	POVRCHNÍ NADUTEC	INDIÁNSKÝ KŮL		KÓD LETIŠTĚ SANTA ROSA	ANGLICKY „TO“	JMÉNO ZPĚVAČKY BRAXTON	JESTLI		ZÁŘIT	MALÉ PÍSMENO ABECEDY	ZAPÁLENÍ	OBEC V OKRESE LEVICE	
ZAPOJENÍ POTAHU K POVOZU							SKLADIŠTĚ					ANGLICKY „PĚST“					SLAVNÝ ŠVÝCARSKÝ HOTELIÉR						PRUDKÝ SPORTOVNÍ ÚDER				
DRUH DALEKO- HLEDU							TĚSNÝ (NÁŘEČ.) VZ. JODIDU SODNÉHO					ZPĚVÁK SKUPINY U2 JEDNOU (BÁSN.)					MĚSTO U PLZNĚ TUHÉ LEPIDLO						HONOSNÝ DŮM POKROK				
NĚMECKY „VEJCE“			ASIJSKÝ OSEL ZPOČÁTKU					LAUDOVO JMÉNO SORTA JAHOD					ŠKRABKA PLUHU DRUH VÍNA						ZÁŘÍZENÍ K NATAHO- VÁNÍ RÁŽE								
ČESKÝ VÝROBCE ELEKTRINY				KÓD LETIŠTĚ TRINIDAD JIST (DĚTSKÝ)			JANÁČKOVA OPERA VOJENSKÁ ÚMLUVA					POŽERÁK PRAVDĚ- PODOBŇEJI					TISÍC TUN POSTOUPENÍ POHLE- DÁVKY										
	TROSKY LODÍ	ZN. ELEKTRO- NIKY SKVOST							VĚDOMÍ OPAK STÁŘÍ					KOČKA (LID.) NÁŠ MALÍŘ (JOSEF)					EGYPTSKÁ BOHYNĚ ČESKÁ ZN. PRÁDLA					PÍSEMNÉ OSVĚDČENÍ	ZÁJMENO UKAZOVACÍ		
NA PRAVOU STRANU							ZKR. JEDN. ATMOSFÉRY OSA			NEVYŽÁ- DANÁ EL. POŠTA MÁMENÍ					DRUHÝ FILM BEATLES DOLE						ZHOTOVIT NA STAVU BAJNÝ KRÁL ANGLIE						
NEMOC POHYBO- VÉHO APARÁTU						TROFEJ INDIÁNŮ ČELEŮ					ASIJSKÝ STÁT ALKEN					KŘEMÍKO- VODÍK ZN. VLASOVÉ KOSMETIKY								TROPICKÁ NEMOC ESPUNDIA PEDÁL			
MĚSTO V UGANDĚ					TAJENKA ANGLICKY ŠLECHTIC																			HLEN ŠUPINA ŽHÁVĚHO KOVU			
INICIÁLY REŽISÉRA LAMAČE			DRUŽSTVO JURY				JEMENSKÝ PŘÍSTAV EGYPTSKÁ MATKA BOHŮ					OPAK ARZE PŘI TANCÍ MOC						POTOMEK MLADÍK (NÁŘEČ.)									
OSTROV V MIKRO- NĚSÍ				BULHARSKÝ BOJAR ZN. PNEUMATIK				ZAKLADATEL TRÓJE JMÉNO HER. KRBOVÉ					VÝPLŇ OKEN ČESKÝ DIRIGENT (VÁCLAV)		JMÉNO HER. LOUNOVÉ DAGMAR DOMÁČKY				FENA (NÁŘEČ.) OSTROV V KARIBIKU					CHEM. ZN. TITANU PRACOVNÍ SCHŮZE			
	ANGLICKY „RUKA“	ČLÁNEK PÁTEŘE JM. HERCE SHARIFA						LITÍM ODEBRAT KONEC MODLITBY												VELKÁ RÁNA (LID.) DVAKRÁT SNÍŽENÝ TÓN					SLOUPOVÁ SÍŇ	EL. NABÍTÁ ČÁSTICE	
ČLOVĚK Z VYSOČINY					HL. MĚSTO S. ARABIE DROGA (SLANG.)							HARMONIE MEZIN. KÓD GIBRAL- TARU				ŠVÝCARSKÁ ŘEKA ŠÍČI VLÁKNO						NĚJAK PÍSMENO RECKÉ ABECEDY					
BŮH LÁSKY					OSUD MPZ ARGENTINY				NÁPADNÍK (NÁŘEČ.) CHEM. ZN. CERU								ZRZAVÉ MPZ MAROKA							ROVNĚŽ ANGLICKÝ ČLEN NEURČITÝ			
POVAHA							FOTBALOVÍ OBRÁNČI						PŘÍTOK IRTYŠE														
DIVADELNÍ HRY							ALIAS						VÍKENDOVÉ STAVENÍ														



Od nového roku je našim partákem umělá inteligence. Projektuje, organizuje, jen s lopatou jí to zatím nejde.