



**ZPRAVODAJ**  
*Zima 2023*



## Důležité odkazy

[cz.weber](http://cz.weber)

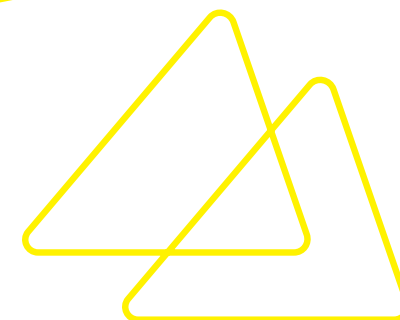
[www.weber-panel.cz](http://www.weber-panel.cz)

[www.profiklub.cz](http://www.profiklub.cz)



## OBSAH

- INOVOVANÁ SAMONIVELAČNÍ HMOTA **webernivelit S VLÁKNEM** str. 3
- PROČ SPRÁVNĚ VĚTRAT? str. 4
- PŘEDSTAVUJEME VÁM NOVÝ KOTVÍCÍ SYSTÉM str. 5
- NOVÁ ZELENÁ ÚSPORÁM light str. 6-7
- PRODLUŽTE SI SEZÓNU str. 8-9
- PRO SKLEP, KTERÝ RÁDI UŽÍVÁTE str. 10-11
- **Saint-Gobain MĚNÍ LOGA SVÝCH NEJVĚTŠÍCH ZNAČEK** str. 12
- PŘIHLASTE SE NA PRODUKTOVÁ ŠKOLENÍ WEBER str. 13
- KŘÍŽOVKA S TAJENKOU O CENY str. 14
- VTIP str. 15



# webernivelit

vlákno



pro dokonalou podlahu

## INOVATIVNÍ SAMONIVELAČNÍ HMOTA



Zcela nová receptura  
Perfektní zpracovatelnost  
Pro tloušťky 2-22 mm  
Pochozí po 6-8 hodinách  
Pro profesionály i laiky  
Pro ruční i strojní použití

## INOVOVANÁ SAMONIVELAČNÍ HMOTA webernivelit S VLÁKNEM

Divize Weber společnost Saint-Gobain Construction Products CZ, a. s. přichází pro letošní stavební sezónu s výraznou novinkou v oblasti podlahových materiálů. Jedná se o zcela novou, inovativní recepturu oblíbeného produktu **webernivelit**. Výrobek aktuálně zavádíme na náš trh.

Inovace proběhla na základě koncepční spolupráce našeho R & D oddělení a produktového managementu. Cílem této inovace bylo připravit recepturu výrobku s výrazně zlepšenými technickými i uživatelskými vlastnostmi a zároveň s nezměněnou cenovou hladinou, na kterou jste zvyklí u současného produktu.

V čem je nová receptura **webernivelitu** lepší, můžete posoudit podle následujícího porovnání základních vlastností:



2023  
→



### Původní receptura

- tloušťka vrstev: 2-12 mm
- pochozí po: 12-24 hod.
- vlákno: NE
- strojní aplikace: NE
- třída CT-C25-F6
- záměsová voda: 5,25 l

### Nová receptura

- tloušťka vrstev: 2-22 mm
- pochozí po: 6-8 hod.
- vlákno: ano
- strojní aplikace: ANO
- třída CT-C25-F6
- záměsová voda: 5,25 l



Na první pohled je patrné výrazné navýšení horní aplikační tloušťky z 12 mm na 22 mm a zároveň rapidní snížení času potřebného pro vyzrání hmoty z hlediska pochůznosti a to z maximálních 24 hodin na dnešních 8 hodin. Nově je do receptury webernivelitu přidáno ztužující vlákno, které snižuje riziko tvorby defektů vznikajících při vyzrání hmoty. Způsob strojní aplikace dále skýtá možnosti pohodlného a efektivního lití i ve větších plochách. Navíc optimalizace vnitřního pnutí hmoty při vyzrání rapidně zvětšuje aplikační bezpečnost.

To vše jsou benefity z oblasti technických a aplikačně-uživatelských vlastností. Nicméně i cena je nedílnou součástí úspěšného produktu a v tomto ohledu můžeme konstatovat, že webernivelit si i přes výše popsané nové benefity zachovává cenovou hladinu, na kterou jste byli zvyklí u původní receptury, což nás samozřejmě těší, protože pro nás i naše zákazníky není optimálnější zpráva, než že cena zůstává zachovaná v původní hladině, přestože výkon hmoty jde podstatně nahoru.

Podrobnější informace o tomto výrobku můžete čerpat na webových stránkách **www.cz.weber**.

# PROČ SPRÁVNĚ VĚTRAT?

*Správné větrání je důležité celý rok, v zimě však pouštíme do bytu či domu zimu a v létě teplo... Co s tím a jak na to?*

*V první řadě si musíme uvědomit, jak vznikají nepříznivé podmínky pro lidský organismus a jak jim předcházet.*

## Nedostatečné nebo špatné větrání:

- podporuje vznik plísní, ale také bujení různých virů, bakterií i roztočů
- může způsobit další zdravotní potíže, jako jsou bolesti hlavy, špatný spánek, potíže s dýcháním až nevolnost
- nezajišťuje dostatečné množství kyslíku a odvod oxidu uhličitého, čímž snižuje soustředění a celkovou aktivitu lidského organismu
- zvyšuje náklady na vytápění, protože „vlhký“ vzduch se ohřívá pomaleji
- zvyšuje riziko rosení oken a může docházet k poškození stavebních materiálů, degradaci těsnění oken atd.  
Nemluvě o estetické stránce v případě napadení plísněmi.

... a jistě by se dalo najít ještě mnoho dalších důvodů.

## Jak se vlastně tvoří vlhkost v našem obydlí?

Největším zdrojem vlhkosti je koupelna a kuchyně, ale například i větší množství květin v bytě. Pozor si také musíme dát například na novostavby, nebo rekonstrukce, kde dochází k aplikaci stavebních materiálů tzv. mokrou cestou. Nezapomínejme ale i na aplikaci malířských hmot a dalších materiálů, kdy dochází k fyzikálnímu zasychání.

Víte že dospělý člověk dýcháním a pocením za jednu noc vyprodukuje až 1 litr vody? Představme si čtyřčlennou domácnost a její běžné činnosti jako je mytí nádobí, sprchování, vaření, kdy se můžeme dostat až na hodnotu cca 15 litrů vody denně uvolněné do okolního prostředí.

Důsledkem vysoké relativní vlhkosti vzduchu a nesprávné teploty může být vznik plísní na stěnách. Projevuje se zejména okolo oken, v rozích místností a za nábytkem, kde není zajištěno dostatečné proudění vzduchu. Dále nesmíme opomenout tepelné mosty, kdy je klíčové technické odstranění takového problému. Když však nelze zajistit stavební úpravy či zateplení, lze si vypomoci termoizolační stěrkou nebo termo nátěrem, případně jejich kombinací.



## Co když nepřítel zaútočí?

V případě, že se plíseň již z jakékoliv příčiny objevila, je potřeba zahájit okamžitý protiútok. Pro likvidaci je vhodný bezchlorový přípravek [weber proti plísní likvidace](#). Výrobek je formulován tak, aby jeho účinek byl zdrcující, okamžitý a **bez nechtěných účinků jako je zápach, nebo zasolování stěn**. Výrobek je určen k přímé aplikaci a lze ho použít na zdi, omítky, beton, dřevo, ale i na textilie s tím, že je šetrný k podkladům a nezanechává skvrny.

V dalším kroku je nezbytné zajistit prevenci proti opakovanému napadení. I tady je vhodný výrobek značky [weber proti plísní prevence](#), který tvoří s výrobkem k likvidaci ucelený systém. Protože produkt k likvidaci **nemá bělicí účinek**, naopak nám svým působením ukáže i napadená místa, která nebyla pouhým okem patrná. Je tedy vhodné přidat tohoto šikovného pomocníka do interiérového malířského nátěru a ošetřený podklad přemalovat.

## Jak na větrání?

Měli bychom větrání rozdělit na větrání v teplých a studených měsících. Zatímco v teplých měsících a pokud to okolnosti dovolují, lze větrat průběžně ventilačkou nebo mikroventilací, pro zimní měsíce tento způsob odborníci nedoporučují. V zimních měsících tedy větráme v závislosti na počasí a venkovní teplotě mezi 4-10 minutami, ideálně průvalem.

**POZOR - teplota v obytných místnostech by neměla nikdy klesnout pod 15 °C.**

V teplých měsících potom větráme při otevřeném okně mezi 15-30 minutami, opět v závislosti na venkovním počasí a teplotě. Za deště se příliš větrat nedoporučuje. Pokud potom v horkých měsících nechceme pouštět teplo do místnosti, větráme podobně jako v zimě častěji a kratší dobu.

Co do počtu větrání v obecné rovině platí 3-4x denně, pozor ale i na vydýchaný vzduch nebo otevřený oheň, včetně vaření na plynových sporácích. Pokud cítíme vydýchaný vzduch, většinou již bývá koncentrace oxidu uhličitého vysoká a této situaci je dobré předcházet. Riziko „vydýchaného vzduchu“ se zvyšuje zejména při větším počtu osob v místnosti.

## Bez vlhkosti to ale také nejde...

Důležité je zmínit optimální vlhkost, která by se v letních měsících měla pohybovat mezi 40-55% a zimě pak mezi 45-65%! Zajímavostí je, že podle výzkumů se mikroorganismům daří nejen v nadměrném vlhku ale i v nadměrném suchu pod hranicí 40% relativní vlhkosti. U nadměrně suchého vzduchu se šíří rychleji virové nákazy, alergeny a mikroorganismy. Dále se můžeme setkat se zdravotními problémy, způsobené rychle se ztrácející vodou ze sliznic dýchacích cest a prostřednictvím kůže.

## Závěrem

Větrejme a snažme se udržet optimální vlhkost vzduchu. Doporučujeme jít cestou měření a nespolehat se jen na poučky nebo pocity. Kvalitní přístroje lze pořídit již za několik málo stokorun a v případě potřeby poradí i distributor nebo specialista na meteostanice, teploměry či vlhkoměry...



# Představujeme vám nový kotvicí systém pro zesílení zateplení DualFix

Systém se využívá ke stabilizaci stávajícího ETICS určeného ke zdvojení do té míry, aby tvořil spolehlivý podklad pro montáž zdvojující vrstvy ETICS. Je vhodný i na sendvičové obvodové panely bytových panelových domů. Jeho principem je dostatečně tuhým mechanickým upevněním stávajícího (nestabilního) ETICS zamezit jakýmkoliv jeho pohybům na podkladu a tím tak vytvořit na povrchu stávajícího ETICS kvalitní podložku s dostatečnou únosností ve smyku (případně i v tahu kolmo k povrchu stěny) pro instalaci nové vrstvy ETICS o tloušťce až 250 mm.

## SYSTÉM DUALFIX SE SKLÁDÁ Z:

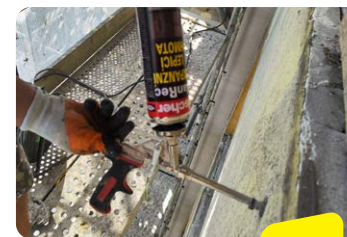


- 1 Rámové kotvy **SXRL**
- 2 Taličku **DT60**
- 3 Expanzní lepicí hmoty **SanRec**
- 4 Taliřové kotvy **webertherm CS II** **webertherm CS II DT 110V**

## Přednosti systému DualFix

- Mechanické kotvení v podkladu doplněné injektáží PUR pěnou
- Stabilizuje ETICS - úprava podkladu - soulad s ČSN
- Zkušební ústav a norma v souladu
- Průměr 10 mm - běžný způsob vrtání
- Jedna PUR pěna
- Známá technologie - rámová kotva s taliřem + taliřová kotva
- Cena

## APLIKACE:



1



2



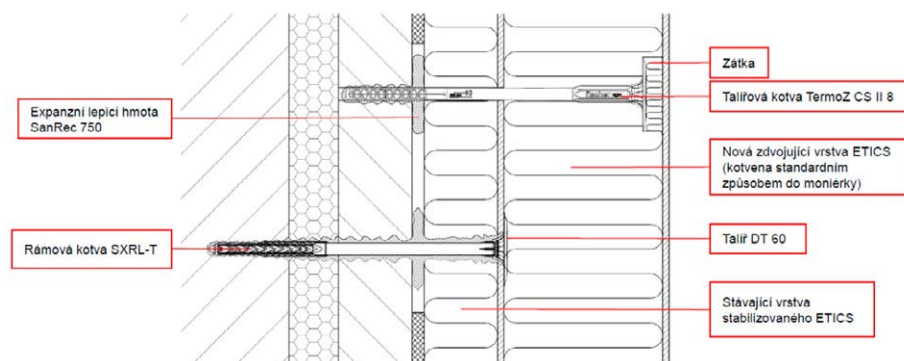
3



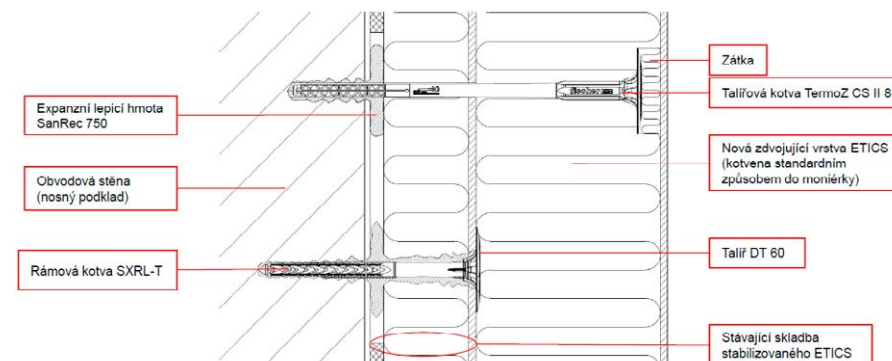
4

- 1 Stabilizace stávajícího ETICS - aplikace pěny **SanRec** do vyvrtaného otvoru
- 2 Stabilizace stávajícího ETICS - rámová kotva **SXRL** s taličkou **DT60** a pěnou **SanRec**
- 3 Stabilizace stávajícího ETICS - dotažení rámové kotvy
- 4 Nový ETICS - kotvení nové vrstvy tepelné izolace - **Termoz CS II DT 110V**

Nosný sendvičový betonový panel - systému DualFix



Obvodová stěna (např. betonová, cihelná) - systému DualFix





nová

zelená

úsporám

*light*

Dotační titul určený pro ušetření financí za energie. Je určen pro nízkopříjmové občany.

Dotace lze čerpat na realizovaná opatření po 12. 9. 2022, příjem žádostí je od 9. 1. 2023

**Celková výše dotace může činit až 150 000 Kč.**



nová

zelená

úsporám

light

Návodové video  
Jak zateplovat  
krok za krokem



Publikace Weber Rádce od str. 40



nebo zde

<https://www.cz.weber/zateplovaci-systemy>

**A na koho se obrátit?**

Zavolejte: **226 292 223**

Nebo napište: [podpora@saint-gobain.com](mailto:podpora@saint-gobain.com)

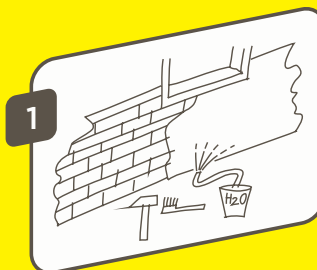
Rádi zodpovíme všechny otázky,  
kontaktujte nás.

[www.cz.weber/nova-zelena-usporam-light](http://www.cz.weber/nova-zelena-usporam-light)

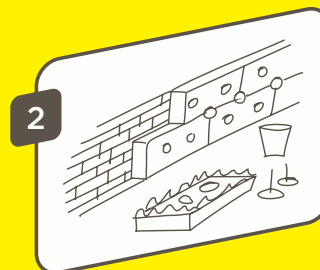
**weber**  
SAINT-GOBAIN

Jak na to?

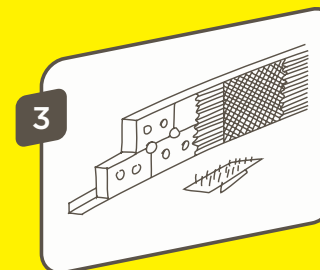
- 1 **Zadokumentujte současný stav a kontaktujte Místní akční skupinu:  
nebo orgány EKIS:**  
<https://novazelenausporam.cz/poradenstvi-pro-nzu-light>  
[https://novazelenausporam.cz/files/documents/storage/2022/12/06/1670336051\\_Kontakty\\_EKIS\\_NZU\\_light.pdf](https://novazelenausporam.cz/files/documents/storage/2022/12/06/1670336051_Kontakty_EKIS_NZU_light.pdf)
- 2 **Vyplníte Odborný posudek a necháte si projekt schválit MAS či EKIS  
Podrobnější návod Jak o dotaci žádat naleznete zde:**  
<https://novazelenausporam.cz/jak-na-to/jak-na-to-v-nzu-light/>
- 3 **Po schválení žádosti obdržíte finance dopředu na ověřený bankovní účet.**
- 4 **Nezapomeňte v průběhu realizace dokumentovat jednotlivé kroky.  
Budete předkládat po dokončení prací a uchováte pro případnou zpětnou kontrolu.**



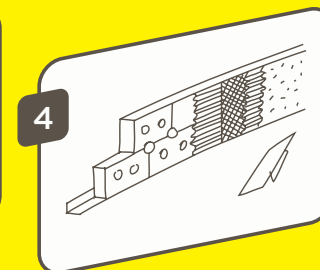
Příprav podklad



Nalep a přikotvi izolant



Zarovnej a dej do tmelu  
perlinku



Nanes omítku a zatoč



Nafot' a dolož postup prací



# Prodlužte si sezónu – materiály pro provádění kontaktního zateplení v nízkých teplotách

Ve stavebnictví se stále závodí s časem a v některých případech stavaři prohrávají, protože počasí u venkovních prací není možné naplánovat. Stavební sezóna obvykle s příchodem ranních mrazíků končí. To se týká především fasádních prací. Abychom Vám umožnili provádět fasádní práce i za nepříznivých klimatických podmínek, přicházíme s výrobky, které jsou vyvinuté přímo pro práci při nízkých teplotách.

Tenkovrstvé omítky [weberpas aquaBalance](#), [weberpas silikon](#), [weberpas akrylát](#) s urychlovačem tuhnutí pro použití při nízkých teplotách.



## Urychlovač



### Nejdůležitější vlastnosti

- umožňuje práci při nízkých teplotách
- jednoduché použití
- již po 4 hodinách nanesená omítka s přídavkem urychlovače snese teploty až -5 °C

Označení výrobku  
V001

### definice výrobku

Přídavný komponent do omítek [weberpas aquaBalance](#), [weberpas silikon](#), [weberpas akrylát](#) pro práci, kdy noční teploty mohou poklesnout na bod mrazu.

### pokyny pro zpracování

Těsně před aplikací omítek [weberpas aquaBalance](#), [weberpas silikon](#), [weberpas akrylát](#) se do kbelíku (25 kg) vmíchá jedno balení urychlovače (100g).

### použití

Používá se jako přísada do omítek [weberpas aquaBalance](#), [weberpas silikon](#), [weberpas akrylát](#) při očekávaných poklesech teplot po aplikaci. Umožňuje rychlejší tuhnutí omítky. V době nanášení omítky musí být teploty nad +5 °C.

**Již po 4 hodinách nanesená omítka s přídavkem urychlovače snese teploty až -5 °C.**

### balení

Plastové lahvičky o hmotnosti 100 g.



## webertherm elastik Z

### Nejdůležitější vlastnosti

- vhodný pro chladné období
- aplikace od +1°C
- lehce zpracovatelný



**Číslo výrobku**  
LZS 720 Z 25

**Balení**  
25 kg

**Barva**  
Šedá

Zimní lepicí a stěrkový tmel pro zateplovací systémy **weber therm minus 7** a **weber therm minus 7 mineral**.

- vhodný pro chladné období
- aplikace od +1°C
- již po 6 hodinách od aplikace snese tmel teploty pod +1°C
- lehce zpracovatelný
- mrazuvzdorný
- krátká doba otevřenosti

### definice výrobku

Jednosložková prášková lepicí a stěrková hmota na bázi cementu. Pro lepení polysterenu (EPS) a minerální vlny (MW), s vloženou skleněnou síťovinou, pro vytváření základní vrstvy na polystyrenu (EPS), minerální vlně (MW), extrudovaného polystyrénu (XPS), perimetru a soklových deskách.

### použití

Je určen pro lepení izolačních deskových materiálů v exteriéru v chladném období. Rovněž v kombinaci s vhodným typem skleněné síťoviny pro vytváření základní vrstvy tepelně izolačního systému pod finální omítku.

**Nezapomeňte na ochrannou síť na lešení pro zimní období (B67) Technické listy a podrobné informace o zpracování naleznete na [cz.weber](http://cz.weber), v mobilní aplikaci Weber CZ nebo v publikaci Weber Rádce.**

## webertherm minus 7

### Nejdůležitější vlastnosti

- systém s národním certifikátem
- systém s Evropským technickým schválením dle ETAG 004



**Číslo výrobku**  
LZS 777

**Balení**  
25 kg

Zimní lepicí a stěrkový tmel pro zateplovací systémy **weber therm minus 7** a **weber therm minus 7 mineral**.

- jedinečná receptura
- unikátní tmel do mrazu až -7°C
- umožňuje lepení i stěrkování zateplovacích systémů v zimních podmínkách
- umožní dokončení prací při náhlé změně teplot
- pro lepení izolačních desek od 0°C do +5°C
- pro vytváření základní vrstvy od -7°C do +5°C
- lehce zpracovatelný

### definice výrobku

Jednosložková lepicí a stěrková hmota na bázi cementu. Pro lepení polysterenu (EPS) a minerální vlny (MW), s vloženou skleněnou síťovinou, pro vytváření základní vrstvy na polystyrenu (EPS) a minerální vlně (MW). Není vhodný pro lepení desek a vytváření základní vrstvy na deskách z extrudovaného polystyrenu (XPS), Perimetru a soklových deskách.

### použití

Je určen pro lepení izolačních deskových materiálů. Rovněž v kombinaci s vhodným typem skleněné síťoviny pro vytváření základní vrstvy tepelně izolačního systému pod finální omítku. Tmel jako stěrková hmota je určen pro finální ukončení stavebních prací před zimním obdobím.

**Nezapomeňte na ochrannou síť na lešení pro zimní období (B67) Technické listy a podrobné informace o zpracování naleznete na [cz.weber](http://cz.weber), v mobilní aplikaci Weber CZ nebo v publikaci Weber Rádce.**

# PRO SKLEP, KTERÝ RÁDI UŽÍVÁTE!

**UNIKÁTNÍ PRODUKT NA ČESKÉM TRHU**  
**Vodotěsná, samonivelační podlahová hmota.**  
**Rychle tuhnoucí, přímo použitelná.**

Ve sklepních prostorách se místo požadovaného, plnohodnotně využitelného prostoru, často vyskytují vlhké, nerovné a netěsné podlahy. Běžná řešení jsou většinou velmi nákladná. Zahrnují mnoho operací a jsou především s ohledem na vynaložení sil a času finančně nákladná.

## Vyrovnaní a utěsnění v několika krocích

**Webertec 932** je jednoduchý, bezpečný a rychlý sanační systém, určený na podlahy. Minerální a samonivelační podlahová těsnicí stěrka umožňuje krátké doby realizace a zajišťuje rovný, vodonepropustný a přímo použitelný povrch.

**Webertec 932** je obzvláště lehce zpracovatelný a nevyžaduje mnoho úsilí. Je vhodný pro tloušťky vrstev od 5 do 30 mm. Díky tomu je možné dosáhnout obzvláště nízké výšky nové podlahy. Povrch je pochozí již po několika hodinách.



## webertec 932

**NOVINKA**

### OBLAST POUŽITÍ

- Pro vyrovnání a hydroizolaci podlah ve starých sklepech
- Na staré potěry a betonové mazaniny
- Staré cihlové podlahy

### VLASTNOSTI

- Snadný rozliv podlahové hmoty
- Rychle tuhnoucí, pochozí za 3-5 hod.
- Omezená zátěž po 24hod
- Nízké smrštění
- Vysoká tlaková pevnost 30 MPa
- Nepropustný pro tlakovou vodu do 0,75 Bar, při tloušťce 10 mm
- Přímě použitelný povrch (není nutná jeho dodatečná ochrana)
- Rychlá sanace podlahy
- Plynotěsný proti radonu v kombinaci s **webertec Superflex D2**

### VÝHODY

- Jednoduché a rychlé zpracování
- Méně pracovních operací
- Minimální technologické přestávky
- Úspora až 70% pracovního času
- Snížení nákladů až o 40%
- Nízká výška podlahy
- Sanace sklepní podlahy za jediný den
- Žádné opakované příjezdy na stavbu



## Vyrovnání a utěsnění podlahy sklepních prostor v několika krocích



1



2



3



4



5



6



7



8



9



10



11



12



13



14



15



16

- 1 **Příprava podkladu:** Zkontrolujte, zda je podklad dostatečně únosný. Odstranění složek snižujících adhezi.
- 2 **Zkouška rovinnosti a následný výpočet** tlouštěk vrstev a potřeby materiálu.
- 3 **Napojení podlahy/stěny:** Založení minerálního zaobleného přechodu z [webertec 933](#) v oblasti přechodu mezi podlahou a stěnou.
- 4 Po základním nátěru se v oblasti přechodu nanese hydroizolační vrstva z [webertec Superflex D2](#) celoplošně s přesahem až cca 20 cm do oblasti podlahy.
- 5 **Provedení bez zaobleného přechodu v místě napojení stěny/podlahy:** Po proschnutí hydroizolace se provede vlepění okrajové izolační pásky [weberBE 14](#).
- 6 **Základní nátěr minerálních podkladu:** Celoplošně nanese systémového základního nátěru [weberprim 932 P](#). Základní nátěr se smíchá v poměru 1:3 objemových dílů s vodou a následně se zanese štětcem do podkladu.
- 7 **Základní nátěr cihlových podkladu:** Celoplošně nanese [webertec 941](#) jako uzavíracího základního nátěru. Nanese se provede ve 2 vrstvách a v neředěném stavu, [webertec 941](#) se vydatně a intenzivně zanese štětcem do podkladu.
- 8 **Namíchání samonivelační těsnicí stěrky.** Proces míchání pokračuje, dokud není hmota zcela homogenně promíchána.
- 9 **Vylití samonivelační těsnicí stěrky.**
- 10 **Materiál** se plynule nalije do sebe jako čerstvý do čerstvého.
- 11 **V oblasti okrajů se těsnicí stěrka** nanáší s přesahem na hydroizolaci [webertec Superflex D2](#).
- 12 **Kontrola tloušťky vrstvy:** V závislosti na požadavcích a podkladu se [webertec 932](#) nanáší v tloušťkách vrstev 5-30 mm. U podlah z cihel je minimální tloušťka vrstvy 15 mm.
- 13 **Povrchová úprava:** Po nanesení a dosažení požadované tloušťky vrstvy se plocha vyhladí pomocí ploché stěrky. Pro větší tloušťky vrstev se k odvědušení doporučuje proklepání pomocí tyče s rukojetí.
- 14 **Dokončený** – vyrovnaný, vodotěsný a hladký povrch podlahové stěrky.
- 15 Po hotovém povrchu lze chodit již po cca 3-5 hod. a po konečném vytvrzení je po 7 dnech plně zatížitelný, tj. přímo použitelný, odolný vůči kolečkům židlí a oděru.
- 16 **Ochrana proti vlhkosti a radonu:** Za tímto účelem se před nanesením [webertec 932](#) celá plocha utěsní s [webertec Superflex D2](#) v tloušťce suché vrstvy 4 mm. Po proschnutí se [webertec 932](#) nanáší bez dalšího základního nátěru v tloušťce vrstvy minimálně 10 mm.



# Saint-Gobain mění loga svých největších značek

## Nová vizuální identita odkazuje k udržitelnosti

**Weber, Rigips a Isover**, členové Skupiny Saint-Gobain, největšího výrobce stavebních materiálů a lídra v oblasti udržitelného stavebnictví, od ledna mění svoji vizuální identitu. Nová loga kladou důraz na vzájemnou propojenost značek a jejich společnou cestu za udržitelným stavebnictvím.

Se změnou kalendářního roku přichází novinka také u tří výrobců stavebních materiálů, kteří se v České republice těší velké popularitě. Rigips je v Česku lídrem v produkci sádrokartonu, Isover vyrábí tepelné, akustické a protipožární izolace a Weber je výrobcem a dodavatelem řešení pro fasády, podlahy, sanace či lepidel na obklady a dlažby.

*„Změna log je jen pomyslnou špičkou ledovce. Nejde jen o samotná loga, transformací prochází celé stavebnictví a nová identita našich největších a nejnámějších značek na stavebním trhu na to reaguje. Nejen vizuálně, ale zejména změnou pozice a poskytovanými benefity pro zákazníka. Tím zásadním je to, že jsme jako Skupina schopni nabízet komplexní řešení prostřednictvím mnoha svých značek a kombinací jejich výrobků. Tedy místo sádrokartonu a minerální vlny nabízíme řešení pro vnitřní příčky nebo místo polystyrenu a fasádní omítky zateplovací systém. Ve všem, co děláme, se řídíme posláním Skupiny: učinit svět lepším domovem“*, vysvětluje **Jakub Benda**, tiskový mluvčí Saint-Gobain ČR.

Nová loga jsou určitou tečkou za transformací Skupiny odstartované v roce 2019. Ta reaguje na změnu celého stavebního trhu. Ve stavebnictví dnes existuje naléhavá potřeba zlepšit způsob, jakým se staví. Potřeby a životní styl se rychle vyvíjejí. Objevují se nové způsoby výstavby, včetně prefabrikace a 3D tisku, které urychlují stavební proces, digitální technologie ovlivňují způsob navrhování budov a zároveň je nutné řešit potřeby planety a jejich



obyvatel s ohledem na klimatické změny a emise CO<sub>2</sub>. Skupina Saint-Gobain jako lídr na stavebním trhu tyto výzvy řeší a zaváděním nových, udržitelných, inovativních a úsporných řešení tak podporuje vývoj celého trhu.

*„S uvedením nové vizuální identity jsme také definovali novou misi pro stavební trhy. Záleží nám na tom, aby se stavělo lépe pro lidi i planetu. Proto nabízíme řešení, která zajišťují udržitelnost a výkonnost a jsou hnací silou transformace stavebního trhu. Tato mise nekompromisně reaguje na měnící se prostředí ve stavebním odvětví a stává se strategickým kompasem pro naše velké značky, které v něm působí.“* dodává Jakub Benda.

Nová vizuální identita těchto značek vyznačující se čistotou, moderností a jednoduchostí má připomínat to, co mají společné – tedy příslušnost ke Skupině Saint-Gobain. Zároveň však vyzdvihují i jejich specifika.

**Každá značka si například uchovala svou vlastní ikonickou barvu i specifický geometrický symbol. U Isoveru se jedná o kruh, evokující role izolačního materiálu, v logu Rigipsu najdeme kosodélníky kopírující tvar jeho legendárních sádrokartonových desek a trojúhelník v logu Weberu pomyslnou fúru pisku, jednoho ze základních materiálů použitých v jeho výrobcích.**

*Přihlaste se  
na produktová  
školení Weber*

Jako každoročně pořádá společnost Weber v rámci Profiklubu produktová školení, ve kterých se dozvíte novinky v produktech a technologiích. Chystané inovace doplní nová návodová videa.

Termíny vypsanych školení naleznete na stránkách Profiklubu v **sekcí ŠKOLENÍ**

Nevyhovuje vám žádný termín z nabízených školení? Neváhejte využít **3D online školicího centra** Weber, díky kterému můžete absolvovat certifikovaná školení v jakoukoliv denní dobu.



# Křížovka s bonusem

## Prvních 10 luštitelů, kteří nám zašlou **správné znění tajenky, odměníme dárkem!**

Přesné znění tajenky zašlete e-mailem na adresu [adart@adart-reklama.cz](mailto:adart@adart-reklama.cz). Spolu s odpovědí uveďte poštovní adresu, na kterou Vám má být zaslána případná výhra. Nebude-li adresa uvedena, nebude vaše správná odpověď brána v potaz. Nárok na výhru mají jen členové Profiklubu!

POMŮCKY: AVO, AZIO, ESER, LOA, KULM, MAID, RAA, SITE,	BIFLOVAT	ZPĚVNÁ ČÁST RECITATIVU	ROD ČERVŮ	INICIÁLY HEREČKY HRUBEŠOVÉ	BIBLICKÝ SYN ŠÉMA	JMÉNO LITERÁTA ARBESE	OZN. FRANC. VYSOKO- RYCHLOST- NICH VLAKŮ	SPZ OKRESU LEVOČA	NOEMOVO PLAVIDLO	ANDĚL	KOREJSKÁ ZNAČKA AUT	INICIÁLY HERCE TROJANA	NAMÁČECÍ PŘÍPRAVEK	POTVRZENÍ (LID.)	BEÁTA DOMÁCKY	ČESKÁ FIREMNÍ ZKRATKA	ŽOLÍKY	JMÉNO FYZIKA NEWTONA	POHOŘÍ NA KRÉTĚ	PÍSMENO ŘECKÉ ABECEDY	TRŽNÍ ZISK Z AKCIE	STARO- EGYPTSKÁ BOHYNĚ
PASTÝŘSKÁ PÍŠŤALA							BLEPT			ANGLICKÝ „KRÁL“				ITALSKÉ MĚSTO				ASJSKÝ STÁT				
PORÁŽKA						AM. HEREC (RICHARD) STŘEŠNÍ ŽLAB				EVROPAN PROCVÍČIT UČIVO (SLANG.)				DVAKRÁT SNIŽENÝ TÓN BÍLÉ KRVINKY				BENÁTSKÝ VLÁDCE OBUTÍ AUTA (LID.)				
ÚZKÝ DLOUHÝ ZÁLIV				BALKÁNSKÁ DUTÁ MIRA PODVOZEK			MODROKVĚTÁ ROSTLINA NAHORU (NÁREČ.)			ŠRUMEC ŘÍMSKY 1504					ČÁST ATLASU ÚBYTEK VÁHY KAPALIN				ŘÍMSKÁ 2 INDONÉSKÁ DÝKA			
KINGŮV ROMÁN			LACINÁ OZDOBA ETIOPSKÉ JEZERO			MACHR (HANL.) ČESKÁ ZN. MOTOCYKLU				MÁ AMERICKÁ VESMÍRNÁ AGENTURA				JEDOVATÝ PLYN CHUCHVA- LEC				NAŠ LIDOVÝ TANEČNÍ OVOČNÁ POMAZÁNKA				
JMÉNO FENKY				STARŠÍ ZN. ŽYVKAČEK JM. ZPĚV. BRAXTON				AGENT 007 POŽERÁK				TUŠENÍ (BÁSN.) ROZVLÁČ- NĚJ					JEHLIČNAN ŘÍMSKY 1106			DRUŽSTVO	ŘECKÝ BUH VÁLKY	
TOPINKA				MĚSTSKÁ ZAHŘADA NAŠ SPIS. (J.S.)					ANGLICKÝ „SLUŽEBNÁ“ STAROVĚKÁ ŘÍŠE				SPODNÍ KARBON HILUPÁK (HANL.)				APLIKOVANÁ ZAKLADATEL TROJE					
HÝKAVCI		SEDÝ KUJNÝ KOV VELKÝ SÁTEK				TAJENKA SAMETOVÁ TKANINA												ODPŮRCE BOLŠEVIKŮ KONEC MODLTBY				
NĚMECKÝ „DĚDEČEK“				DRUH USNÉ PREDLOŽKA PŘED DVĚŘE			JMÉNO LVICE PROUDY					NÁPRSNÍ ČÁST ZÁSTĚRY POVĚDĚT				BELGIČAN STARÁ VRHAČÍ ZBRAN			INICIÁLY EINSTEINA S OBTÍŽEMÍ			
INICIÁLY HEREČKY LORENOVÉ			PLATIDLO JEMENU SLOSOVÁNÍ				NÁPOR SPOJOVNÍK					WODNÍ TOKY POŠKOZENÍ (LÉKAŘ.)			EKOSYSTÉM POKRM Z MLETÉHO MASA				TEXTOVKA V MOBILU POLSKÝ AFORISTA			
ROČNÍ OBDOBÍ				ZAKÁZKA TAXIKÁRE SŮL KYSEL. OLEJOVÉ				NEVELCÍ ANGLICKÉ DĚLKOVÉ JEDNOTKY			ŘÍMSKÝ CÍSAŘ PRACOVAT S DLÁTEM					RUSKÁ VESNICE ANGLICKÝ „CHYBA“				ROZPOUŠ- TĚT TEPLEM	VSTRÍCNOST	
ČLENSKÝ STÁT USA				VOJ. ÚTVARY AUTOR HRÁTEK S ČERTEM					PLYNOUIT FRANC. „NOC“				PRESTÍŽNÍ AMERICKÁ UNIVERZITA SKUTKY				ČISTÁ VÁHA HAVAJSKÝ OSTROV					
KÓD LETIŠTĚ OAKY		OKÁZALÁ POCTA POZDRAV				AMERICKÁ HEREČKA (MEG) VĚTRÍK					ŠTŮRM HRANIČNÍ POPLATEK			PŮVAB TROPICKÉ DŘEVO				SERIÁLOVÝ DOKTOR FILIPÍNSKÁ SOPKA				
OTÁZKA PŘI SÁZCE			DRUH SYRA CHEM. ZN. SCANDIA				PAŽE (MN. Č.) LATÍNSKÁ SPOJKA				WEBOVÁ STR. (Z ANGL.) INIC. HER. SYSLOVÉ					ATOL MALEDIV INICIÁLY BAAROVÉ			DÍLČÍ MĚNA MACAA ŠPANĚLSKÝ ČLEN URČITÝ			
ŘADA VODOPÁDŮ							STARO- ŘÍMSKÝ ÚŘEDNÍK					STANOVENÝ					LOUPIT (KNIŽNĚ)					
STŘEDO- AMERICKÝ POLO- OSTROV							ZÁJMENO UKAZOVACÍ								DRÁHOKAM HRUŠKOVÍ- TEHO TVARU							





*Pánové, už se nám zase sypou stavební termíny.*